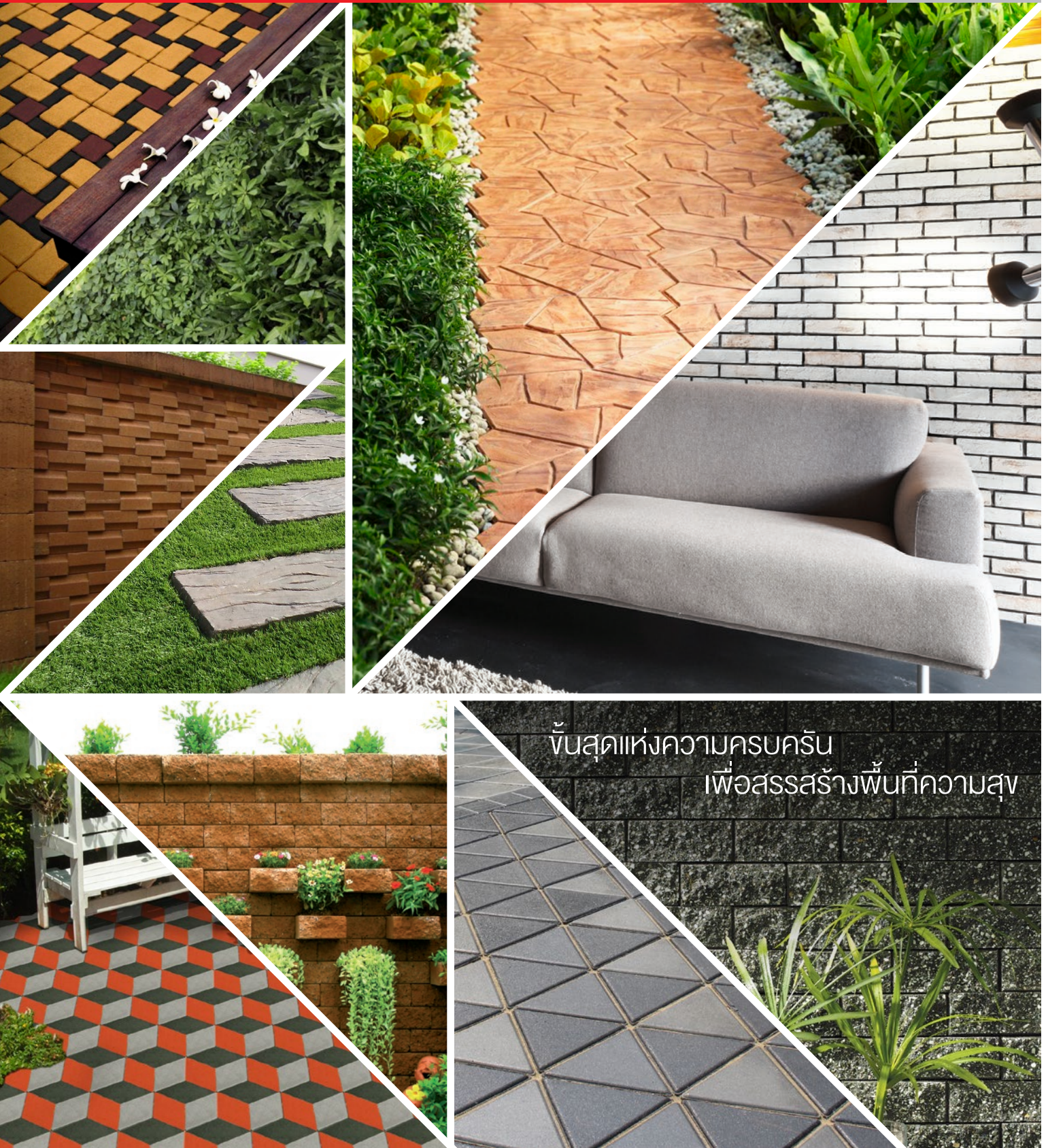


ผลิตภัณฑ์สำหรับงานตกแต่งภูมิทัศน์ และระบบรั้วสำเร็จรูป

• FLOOR • FENCE • WALL • GARDEN



## FLOOR ผลิตภัณฑ์ตกแต่งพื้น เอสซีจี

ปูพื้นด้วยดีไซน์สวยงาม...พร้อมความแข็งแรงสู่ชีวิตคุณ ด้วยผลิตภัณฑ์ตกแต่งพื้น เอสซีจี ดีไซน์สวยงาม และสีหลากหลาย เพื่อสร้างมุมมองใหม่ในการตกแต่งพื้นที่ก่อนจินตนาการส่วนต่อที่เป็นคุณ



## FENCE ผลิตภัณฑ์รั้วสำเร็จรูป เอสซีจี

ล้อมความอุ่นใจ...ด้วยรั้วที่แข็งแรงมั่นคง พร้อมใส่สไตล์ให้ชีวิต ด้วยผลิตภัณฑ์รั้วสำเร็จรูป เอสซีจี ที่แข็งแรง ติดตั้งง่าย รวดเร็ว และมีให้เลือกหลากหลายสไตล์ตามความต้องการที่แตกต่าง พร้อมนวัตกรรมพิเศษที่มากกว่า



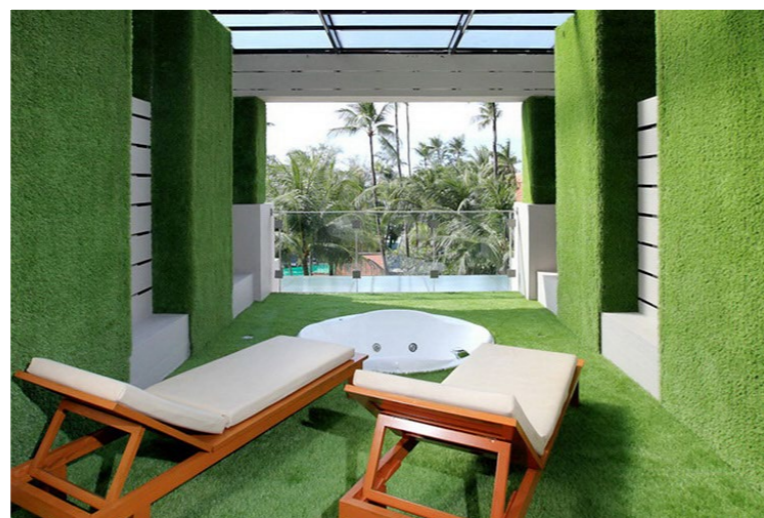
## WALL ผลิตภัณฑ์ตกแต่งผนัง เอสซีจี

ตกแต่งบรรยากาศให้สวยงาม...สอดคล้องกับธรรมชาติ อย่างสร้างสรรค์ด้วย ผลิตภัณฑ์ตกแต่งผนัง เอสซีจี สร้างพื้นที่นอกบ้านให้เป็นสัดส่วน ดีไซน์สวยเป็นธรรมชาติ ติดตั้งได้ง่ายและมีน้ำหนักเบา



## GARDEN ผลิตภัณฑ์ตกแต่งสวน เอสซีจี

สร้างพื้นที่ความสูงอย่างครบถ้วน...ตกแต่งพื้นที่ด้วยนวัตกรรมสวนและเสริมสร้างบรรยากาศด้วยสินค้าตกแต่งสวน หลากรุ่นหลายสไตล์



### FLOOR ผลิตภัณฑ์ตกแต่งพื้น เอสซีจี

Trio Block  
ทรีโอ บล็อก

04

Diamond Shape  
ไดมอนด์ เซป

04

Bubble Block  
บับเบิล บล็อก

05

Uni Series  
ยูนิ ซีรีส์

06

Cubic Turf  
คิวบิก เทิร์ฟ

06

Square Turf  
สแควร์ เทิร์ฟ

07

Line Turf  
ไลน์ เทิร์ฟ

07

No.1 Turf  
No.1 เทิร์ฟ

08

Turf Stone  
บล็อกสนามหญ้า

08

Block Baimai  
บล็อกไบไม

08

Granite Cube  
แกรนิต คิวบ์

09

Imagination  
จินตนาการ

09

Cobble Stone  
คอบเบิล สโตน

10

La Linear  
ลาเลียเนียร์

11

Accessories  
อุปกรณ์เสริม

11

Curb  
ขอบ

12

Stamp Pave  
แสตมป์ เพลฟ

13

J-Series  
เจ ซีรีส์

14

Sino-Series  
ซิโน ซีรีส์

15

Medina  
เมดิน่า

15

Ventola  
เวนโกลา

16

Earth Pave  
เอิร์ธ เพลฟ

16

• Timber ติมเบอร์

• Lumber ลัมเบอร์

• Riven Pastel ไรเวน พาสเทล

### FENCE ผลิตภัณฑ์รั้วสำเร็จรูป เอสซีจี

Mesh Fence  
รั้วตะแกรงเหล็กสำเร็จรูป

17

Castle Stone  
คาสเซิล สโตน

17

Castle Smooth  
คาสเซิล สมูท

18

Castle Square  
คาสเซิล สแควร์

18

### WALL ผลิตภัณฑ์ตกแต่งผนัง เอสซีจี

True Nature Rustic Brick  
ทรูเนเจอร์ รัสติก บ릭

19

True Nature Old Brick  
ทรูเนเจอร์ โอลด์ บ릭

19

True Nature Rough  
ทรูเนเจอร์ รัฟ

19

True Touch Grand  
ทรูทัช แกรนด์

20

True Touch Platinum  
ทรูทัช แพลตตินัม

20

True Touch Two Tone  
ทรูทัช ทูโทน

21

True Touch Stone  
ทรูทัช สโตน

21

True Touch River Rock  
ทรูทัช ริเวอร์ ร็อก

22

True Touch Mountain Rock  
ทรูทัช เมาน์เทน ร็อก

22

True Sensation Trio/Line  
ทรูเซนเซชัน ทรีโอ/ไลน์

22

True Sensation Grit/Carve  
ทรูเซนเซชัน กริท/คราฟ

23

True Sensation Zen  
ทรูเซนเซชัน เซน

23

### GARDEN ผลิตภัณฑ์ตกแต่งสวน เอสซีจี

Easy Grass  
อีซี่ กราส

24

Saving Grass  
เซฟวิ่ง กราส

24

Modular Green Hive  
โมดูล่า กรีน โฮฟ

25

Modular Green Hive ชุด DIY  
โมดูล่า กรีน โฮฟ/ชุด DIY

27

CONTENT



**NEW**

**TRIO BLOCK**

ทรีโอ บล็อก



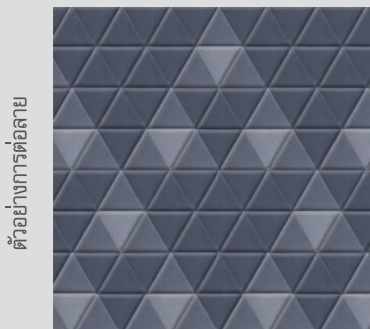
**Dimension**

ขนาด : 20 x 16.8 x 6 ซม.  
น้ำหนัก : 2.30 กก./ก้อน  
ปริมาณการใช้งาน : 57.80 ก้อน/ตร.ม.

**Color Chart**



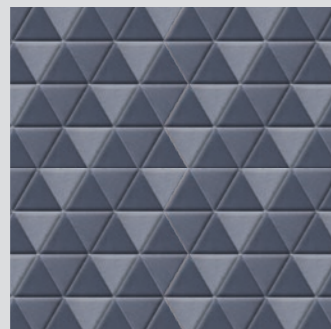
ผสานความทันสมัยได้อย่างลงตัว...แตกต่างไม่เหมือนใครด้วยบล็อกปูพื้นรูปทรงสามเหลี่ยม สะท้อนความเป็นผู้นำได้อย่างสมบูรณ์แบบ



ลาย TB-01

ปริมาณการใช้งาน ต่อ 1 ตร.ม.

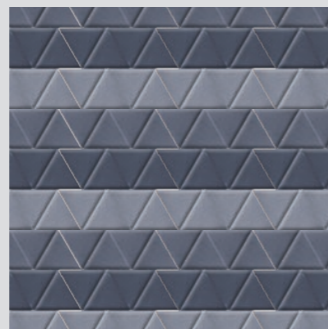
สีดำเข้ม	จำนวน	36.13	ก้อน
สีดำ	จำนวน	16.26	ก้อน
สีเทา	จำนวน	5.42	ก้อน



ลาย TB-02

ปริมาณการใช้งาน ต่อ 1 ตร.ม.

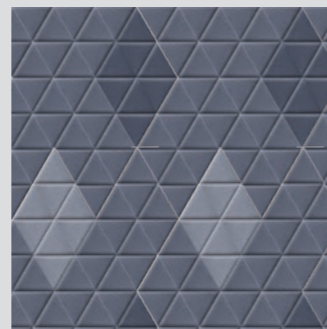
สีดำเข้ม	จำนวน	28.90	ก้อน
สีดำ	จำนวน	14.45	ก้อน
สีเทา	จำนวน	14.45	ก้อน



ลาย TB-03

ปริมาณการใช้งาน ต่อ 1 ตร.ม.

สีดำเข้ม	จำนวน	19.26	ก้อน
สีดำ	จำนวน	19.26	ก้อน
สีเทา	จำนวน	19.26	ก้อน



ลาย TB-04

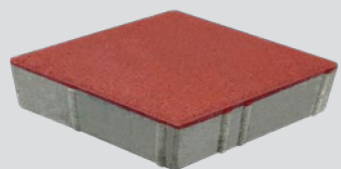
ปริมาณการใช้งาน ต่อ 1 ตร.ม.

สีดำเข้ม	จำนวน	7.23	ก้อน
สีดำ	จำนวน	43.35	ก้อน
สีเทา	จำนวน	7.23	ก้อน

\* เนื่องจากสินค้ามีรูปทรงสามเหลี่ยม การตัดแนวอาจไม่เป็นเส้นตรงเหมือนสินค้ารูปทรงอื่น ๆ

**DIAMOND SHAPE**

ไดมอนด์ เชป



**Dimension**

ขนาด : 20 x 33.6 x 6 ซม.  
น้ำหนัก : 4.30 กก./ก้อน  
ปริมาณการใช้งาน : 28.90 ก้อน/ตร.ม.

**Color Chart**



สีเทา    สีดำ    สีแดง

เปลี่ยนพื้นธรรมดาให้สะดุดทุกมุมมอง...ด้วยรูปทรงใหม่ที่ช่วยให้สร้างสรรค์ลวดลาย ได้สวยงามแปลกตา สามารถปูร่วมกับรุ่น ทรีโอ บล็อก ได้อย่างลงตัว



**NEW**

**BUBBLE BLOCK**

บันเบิล บล็อก

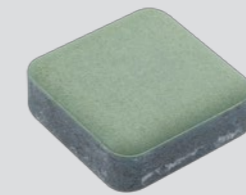
มิติใหม่ของบล็อกปูพื้นรูปทรงโค้งมนให้สัมผัสที่แตกต่าง... สร้างความละมุนละโลให้พื้นที่ โดดเด่นด้วยเวดจ์สีโทนเขียว สร้างความสดชื่นมีชีวิตชีวาให้กับงานพื้น



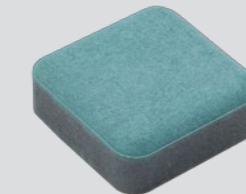
ติดตั้งแบบชนชิด



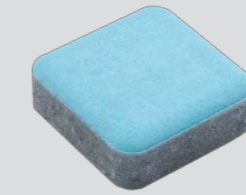
ติดตั้งแบบลายก้ออิฐ



สี Olive Green (โอลิฟ กรีน)



สี Pine Green (ไพน์ กรีน)



สี Mint Green (มินท์ กรีน)

**Dimension**

ขนาด : 18x18x6 ซม.    น้ำหนัก : 4.30 กก./ก้อน    ปริมาณการใช้งาน : 30.86 ก้อน/ตร.ม.

**TIPS**

สามารถปูได้ทั้งแบบชนชิด และแบบก้ออิฐ ซึ่งจะได้ลวดลายและอารมณ์ที่ต่างกัน และสามารถใช้กรวดขนาดเล็กหยอดร่องเพื่อตกแต่งเพิ่มความสวยงามได้



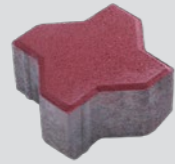
## UNI SERIES

ยูนิ ซีรีส์

บล็อกปูพื้นที่ผสานความดั้งเดิมกับความทันสมัย...ต่อเนื่องเป็นหนึ่งเดียวจากก้อนสู่ก้อน  
เพิ่มลูกเล่นด้วยสีสันสดใสสะดุดตา สดชื่นด้วยสีเขียวของหญ้าที่สามารถปลูกพร้อมกันได้



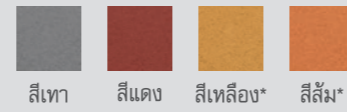
Uni Mini  
ยูนิ มินิ **NEW**



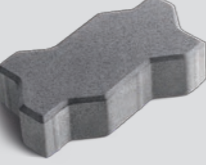
### Dimension

ขนาด : 11.25 x 11.25 x 6 ซม.  
น้ำหนัก : 1.62 กก./ก้อน  
ปริมาณการใช้งาน : 80 ก้อน/ตร.ม.

### Color Chart



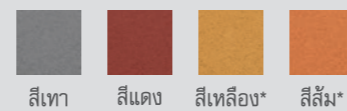
Uni Pave  
ยูนิ IWW



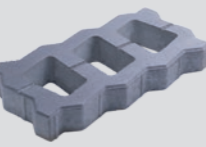
### Dimension

ขนาด : 11.25 x 22.50 x 6 ซม.  
น้ำหนัก : 3.30 กก./ก้อน  
ปริมาณการใช้งาน : 40 ก้อน/ตร.ม.

### Color Chart



Uni Turf  
ยูนิ เทิร์ฟ **NEW**



### Dimension

ขนาด : 22.50 x 45 x 6 ซม.  
น้ำหนัก : 9.40 กก./ก้อน  
ปริมาณการใช้งาน : 9.90 ก้อน/ตร.ม.

### Color Chart



## NEW CUBIC TURF

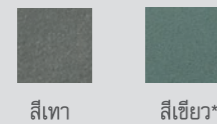
คิวบิก เทิร์ฟ

ไม่ต้องเลือกระหว่างบล็อกกับหญ้า...ด้วยบล็อกปูทรงลูกบาศก์ที่ปูร่วมกับหญ้าได้สวยงาม  
กลมกลืนเป็นหนึ่งเดียว เพิ่มพื้นที่สีเขียวได้ง่ายๆตามต้องการ

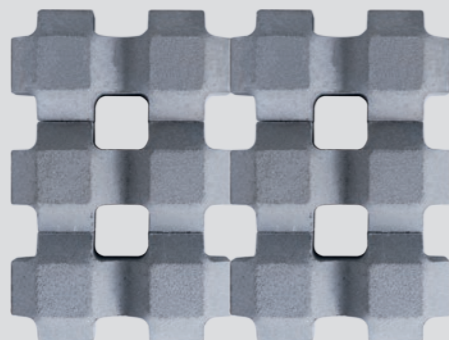
### Dimension

ขนาด : 10 x 20 x 8 ซม.  
น้ำหนัก : 2.50 กก./ก้อน  
ปริมาณการใช้งาน : 50 ก้อน/ตร.ม.

### Color Chart



รูปตัวอย่างการติดตั้ง  
Cubic Turf



## NEW SQUARE TURF

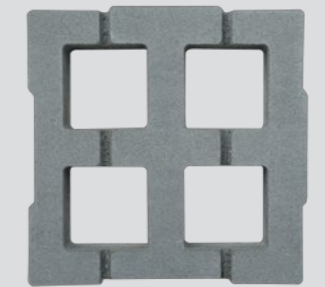
สแควร์ เทิร์ฟ

เพิ่มความแข็งแรงด้วยบล็อกปลูกหญ้ารูปทรงสี่เหลี่ยม...ที่จับใจในความแข็งแรง  
ของตัวก้อน หญ้าเป็นระเบียบเรียบร้อยสวยงาม ลงตัวทุกมุมมอง



### Dimension

ขนาด : 30x30x8 ซม. น้ำหนัก : 9.6 กก./ก้อน  
ปริมาณการใช้งาน : 11.11 ก้อน/ตร.ม.



### Color Chart



## NEW LINE TURF

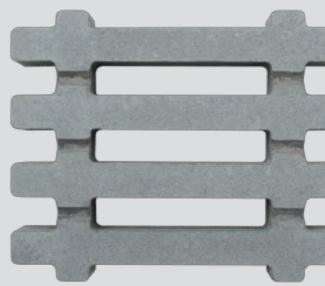
ไลน์ เทิร์ฟ

สะดุดตาด้วยบล็อกปลูกหญ้าสไตล์เซนแบบญี่ปุ่น...สร้างความสงบสบายตา จัดหญ้าให้เป็นแนวสายเส้น  
เต็มพื้นที่สีเขียวได้ไม่สิ้นสุด ทั้งยังสามารถนำวัสดุประดับตกแต่งอื่นๆ เช่น หินกรวด ทรายกรวด ฯลฯ  
มาใส่ในช่องปลูกหญ้า สร้างดีไซน์แปลกใหม่ให้กับพื้นที่ได้อย่างน่าสนใจ

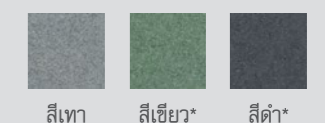


### Dimension

ขนาด : 20x33.6x8 ซม. น้ำหนัก : 7.8 กก./ก้อน  
ปริมาณการใช้งาน : 13.88 ก้อน/ตร.ม.



### Color Chart



### No.1 TURF

No.1 เทิร์ฟ

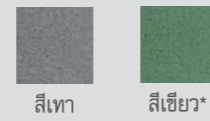
เปลี่ยนโฉมใหม่...เพื่อดีไซน์ที่ผสานพื้นที่สีเขียวกับความทันสมัยอย่างลงตัว



**Dimension**

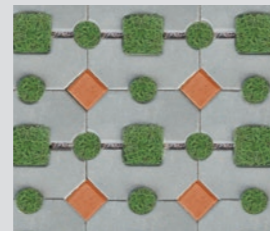
ขนาด 30 x 30 x 6 ซม. น้ำหนัก 8.9 กก./ก้อน  
ปริมาณการใช้งาน 11.11 ก้อน/ตร.ม.

**Color Chart**



**Special Tips** เพิ่มลูกเล่นให้พื้นมีสีสันมากยิ่งขึ้น ด้วยการปูร่วมกับจตุรัส (รุ่น จินตนาการ)

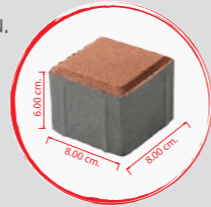
ตัวอย่างการปูร่วมกับจตุรัส



**Dimension**

ขนาด 8 x 8 x 6 ซม.  
ปริมาณการใช้งาน 11.10 ก้อน/ตร.ม.  
(ปูตามรูปภาพ)

**Color Chart**



### TURF STONE

บล็อกสนามหญ้า

ปลูกความสดใสบนความแข็งแรง...เพิ่มความชุ่มชื้นของธรรมชาติสู่ความแข็งแรงของบล็อกปูพื้น คืนความร่มรื่นให้ทุกสายตา

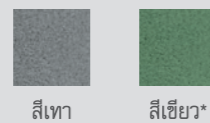


**Dimension**



ขนาด : 40 x 25 x 8 ซม.  
น้ำหนัก : 12.00 กก./ก้อน  
ปริมาณการใช้งาน : 10 ก้อน/ตร.ม.

**Color Chart**



ขนาด : 40 x 40 x 9 ซม.  
น้ำหนัก : 19.00 กก./ก้อน  
ปริมาณการใช้งาน : 6.25 ก้อน/ตร.ม.

### BLOCK BAIMAI

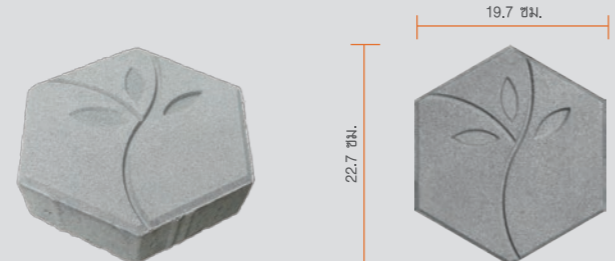
บล็อกใบไม้

ให้สัมผัสสุดจรรวมชาติ...ด้วยลวดลายของใบไม้และกิ่งก้าน

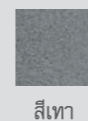


**Dimension**

ขนาด : 22.7 x 19.7 x 6 ซม. (ความยาวด้าน 19.7 ซม. ความยาวมุม 22.7 ซม.)  
น้ำหนัก : 4.40 กก./ก้อน ปริมาณการใช้งาน : 28.87 ก้อน/ตร.ม.



**Color Chart**



### GRANITE CUBE

แกรนิต คิวบ์

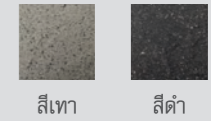
แข็งแรงทนทานด้วยเซรามิกเนื้อดี... โชว์ผิวหน้าสวยเสมือนหินแกรนิตพื้นไฟ ป้องกันการลื่นและลดการเกิดตะไคร่ได้เป็นอย่างดี



**Dimension**

ขนาด : 10 x 10 x 1.3 ซม.  
น้ำหนัก : 30 กก./กล่อง  
ขนาดบรรจุ : 80 แผ่น/กล่อง  
ปริมาณการใช้งาน : 1 กล่อง/ตร.ม.

**Color Chart**



(เว้นระยะห่าง 1 ซม. สำหรับปูยาแนว)

### IMAGINATION

จินตนาการ

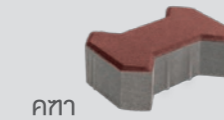
อาณาเขตแห่งจินตนาการ...จากแรงบันดาลใจสู่รูปทรงที่แปลกตา สร้างสรรค์ความรู้สึกใหม่ให้พื้นที่แตกต่างได้แบบจินตนาการ



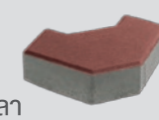
**Dimension**

**จตุรัส (ปูร่วมกับอิฐคิลา)**  
ขนาด : 8 x 8 x 6 ซม.  
น้ำหนัก : 10.2 กก./ท่อน (12 ก้อน/ท่อน)  
ปริมาณการใช้งาน : 25 ก้อน/ตร.ม.

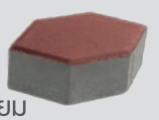
**อิฐคิลา (ปูร่วมกับจตุรัส)**  
ขนาด : 19.8 x 19.8 x 6 ซม.  
น้ำหนัก : 4.40 กก./ก้อน  
ปริมาณการใช้งาน : 25 ก้อน/ตร.ม.



**คทา**  
ขนาด : 13.4 x 19.8 x 6 ซม.  
น้ำหนัก : 2.54 กก./ก้อน  
ปริมาณการใช้งาน : 51 ก้อน/ตร.ม.

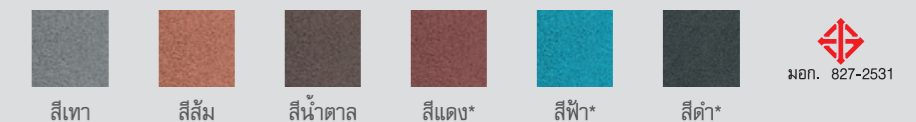


**ครศิลา**  
ขนาด : 11.5 x 25.2 x 6 ซม.  
น้ำหนัก : 3.15 กก./ก้อน  
ปริมาณการใช้งาน : 43 ก้อน/ตร.ม.

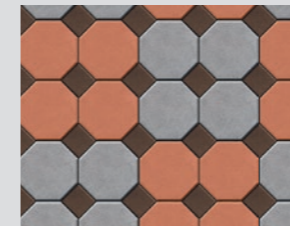


**คิลาหกเหลี่ยม**  
ขนาด : 11.5 x 19.2 x 6 ซม.  
น้ำหนัก : 2.20 กก./ก้อน  
ปริมาณการใช้งาน : 60 ก้อน/ตร.ม.

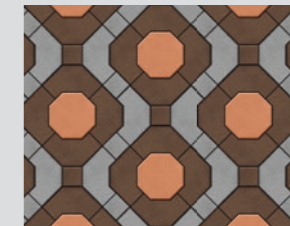
**Color Chart**



ตัวอย่างการต่อลาย



IM 22	การใช้งานต่อ 1ตร.ม.	
จตุรัส	สีน้ำตาล	จำนวน 2.12 ท่อ
อิฐคิลา	สีส้ม	จำนวน 12.69 ก้อน
อิฐคิลา	สีเทา	จำนวน 12.69 ก้อน



IM 23	การใช้งานต่อ 1ตร.ม.	
จตุรัส	สีเทา	จำนวน 0.87 ท่อ
จตุรัส	สีน้ำตาล	จำนวน 0.44 ท่อ
ครศิลา	สีเทา	จำนวน 10.44 ก้อน
ครศิลา	สีน้ำตาล	จำนวน 20.88 ก้อน
อิฐคิลา	สีส้ม	จำนวน 5.22 ก้อน

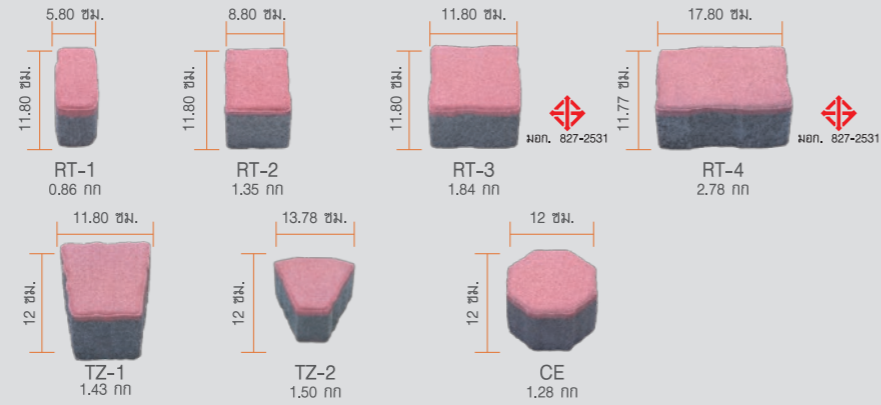
## COBBLE STONE

คอบเบิล สโตน



อิสระแห่งเส้นสาย... ดีไซน์เฉพาะคุณ ด้วยความงามของเส้นสายที่ให้ความรู้สึกสบายตา กลมกลืนกับธรรมชาติ ให้อิสระในการสร้างสรรค์ลวดลายได้ดั่งใจ

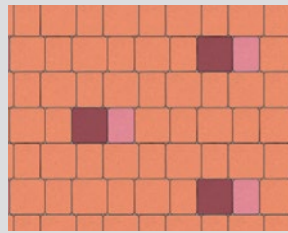
### Dimension



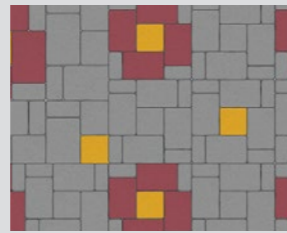
### Color Chart



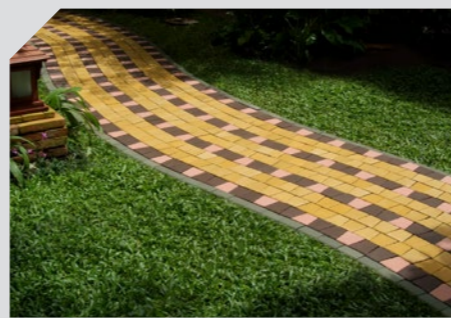
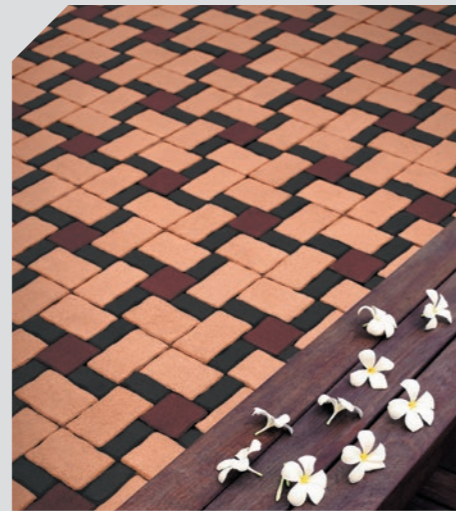
ตัวอย่างการต่อลาย



CB 31	การใช้งานต่อ 1ตร.ม.
RT-2 Mocca Brown	จำนวน 34.72 ก้อน
RT-2 Rosy Pink	จำนวน 4.96 ก้อน
RT-3 Mocca Brown	จำนวน 34.72 ก้อน
RT-3 Lily Purple	จำนวน 4.96 ก้อน



CB 32	การใช้งานต่อ 1ตร.ม.
RT-1 Moss Grey	จำนวน 30.86 ก้อน
RT-3 Moony Yellow	จำนวน 3.86 ก้อน
RT-3 Moss Grey	จำนวน 3.86 ก้อน
RT-4 Lily Purple	จำนวน 7.72 ก้อน
RT-4 Moss Grey	จำนวน 23.15 ก้อน



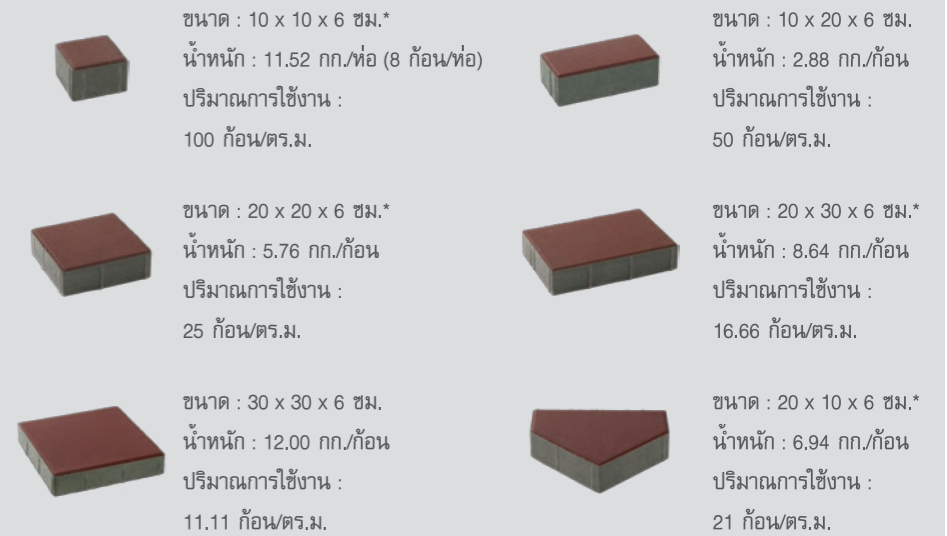
## LA LINEAR

ศิลาเหลี่ยม

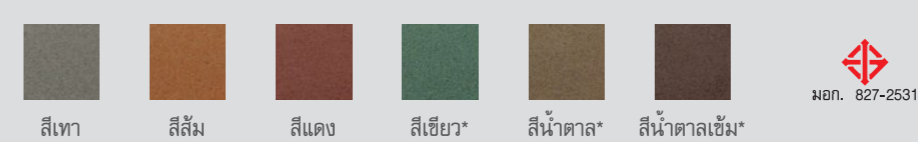
ลูกเล่นกับลายเหลี่ยม... ล้อกรงเหลี่ยมที่เรียบง่ายแต่มีสไตล์ ด้วยสีอิฐโทนและรูปทรงที่นำมาสร้างลวดลายได้หลากหลาย



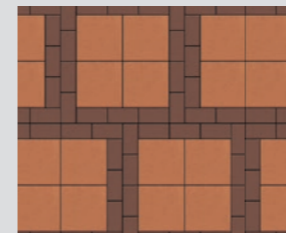
### Dimension



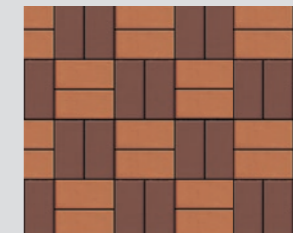
### Color Chart



ตัวอย่างการต่อลาย



LL 5	การใช้งานต่อ 1ตร.ม.
สีน้ำตาลเข้ม 10x20x6 ซม.	จำนวน 21.88 ก้อน
สีส้ม 30x30x6 ซม.	จำนวน 6.25 ก้อน



LL 12	การใช้งานต่อ 1ตร.ม.
สีน้ำตาลเข้ม 10x20x6 ซม.	จำนวน 25 ก้อน
สีส้ม 10x20x6 ซม.	จำนวน 25 ก้อน

## ACCESSORIES

อุปกรณ์เสริม



น้ำยาประสานทราย

เสริมความแข็งแรงให้กับพื้นบล็อก ช่วยทำความสะอาดได้ง่ายขึ้น

ขนาด 1 ลิตร ใช้งานได้ 9 ตร.ม.  
ขนาด 5 ลิตร ใช้งานได้ 45 ตร.ม.



น้ำยาเคลือบเงาผิวคอนกรีต

เพิ่มความสดใสให้พื้นผิวคอนกรีต พร้อมช่วยลดปัญหาเชื้อราและตะไคร่น้ำ

ขนาด 3.4 ลิตร ใช้งานได้ 12 ตร.ม.  
ขนาด 18 ลิตร ใช้งานได้ 63 ตร.ม.

ผสมน้ำในอัตราส่วน 1 : 2 (น้ำยา : น้ำสะอาด) และควรใช้ให้หมดภายใน 2 ชั่วโมง

### BORDER CURB

ขอบฝังดิน

แข็งแรง ไร้แนวกัน...สวยสบายตาสร้างความกลมกลืนให้กับพื้นที่ ดัดโค้งได้อย่างมีอิสระ



**Dimension**

ขอบฝังดิน Border Curb

ขนาด : 10 x 60 x 8 ซม.

น้ำหนัก : 560 กรัม/ชิ้น

หมุดพีวีซี Stud

ขนาด : 1.5 x 1.5 x 20 ซม.

น้ำหนัก : 16 กรัม/ชิ้น

ขอบฝังดิน 1 กล่อง ประกอบด้วย

ขอบฝังดิน 4 ชิ้น หมุดพีวีซี 17 ชิ้น

น้ำหนักรวม 2.5 กก./กล่อง ความยาวรวม 2.4 เมตร



**Color Chart**



สีน้ำตาล

### FLEX CURB

ขอบอิสระ

อิสระที่ไร้ขีดจำกัด...ด้วยรูปทรงที่ถูกออกแบบให้จัดแต่งขอบพื้น ถนน และสวนได้หลากหลายมุมมอง เพิ่มสีสันและความสวยงามได้ไม่สิ้นสุด

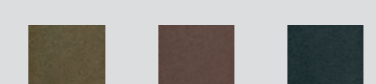


**Dimension**



ขนาด : 12 x 14 x 20 ซม. น้ำหนัก : 4.65 กก./ก้อน  
ปริมาณการใช้งาน : 9.20 ก้อน/ม.

**Color Chart**



สี Dark Brown (ดาร์ค บราวน์)    สี Dark Red (ดาร์ค เรด)    สี Black Grey (แบล็ค เกรย์)

### CURB STONE

ขอบคันทัน

พื้นฐานความงาม...องค์ประกอบชิ้นพื้นฐานของงานปูพื้น ด้วยขอบคันทันที่ช่วยให้ลือกยึดเกาะไม่เคลื่อนออกจากกันเมื่อต้องรับน้ำหนัก



**Dimension**



ขอบเข้ามุมเล็ก

ขนาด : 11 x 20 x 11 ซม.

น้ำหนัก : 5.50 กก./ท่อน



ขอบคันทันเล็กทรงมน

ขนาด : 11 x 20 x 50 ซม.

น้ำหนัก : 24.00 กก./ท่อน

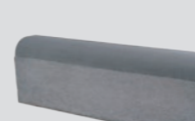
ปริมาณการใช้งาน : 2 ท่อน/ม.



ขอบเข้ามุมใหญ่

ขนาด : 15 x 30 x 15 ซม.

น้ำหนัก : 15.50 กก./ท่อน



ขอบคันทันใหญ่ทรงมน

ขนาด : 15 x 30 x 100 ซม.

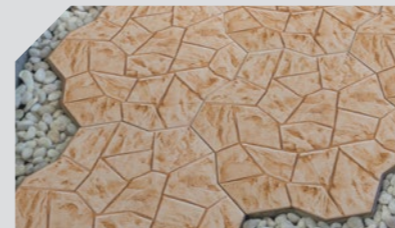
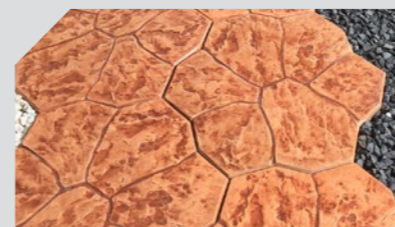
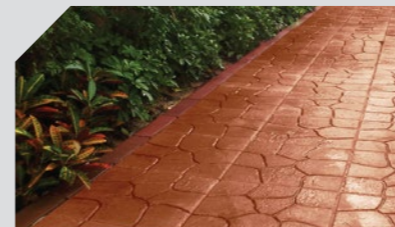
น้ำหนัก : 99.00 กก./ท่อน

ปริมาณการใช้งาน : 1 ท่อน/ม.

### STAMP PAVE

แอสมป์ PWW

ถ่ายทอดแรงบันดาลใจจากมนต์เสน่ห์ของพื้นหิน...กระเบื้องปูพื้นที่มีผิวหน้าเสมือนหินธรรมชาติ ให้กลิ่นอายคล้ายเดินอยู่ในสวนต่างประเทศ



ลาย London (ลอนดอน)



NEW



มอก. 826-2531

ลาย Zofia (โซเฟีย)

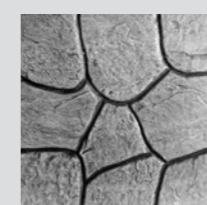


NEW



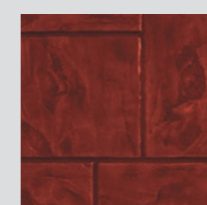
มอก. 826-2531

ลาย Roma (โรม่า)



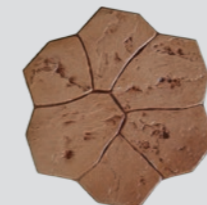
มอก. 826-2531

ลาย Athens (เอเธนส์)

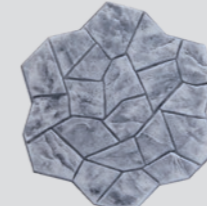


มอก. 826-2531

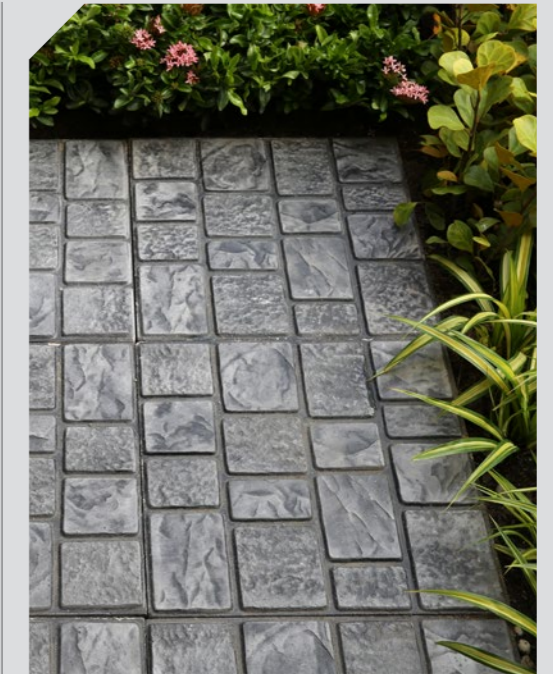
ลาย Florence (ฟลอเรนซ์)\*



ลาย Tuscany (ทัสคานี)



NEW



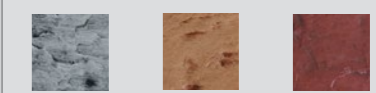
**Dimension**

ขนาด : 40 x 40 x 3.5 ซม.

น้ำหนัก : 13.80 กก./แผ่น

ปริมาณการใช้งาน : 6.25 แผ่น/ตร.ม.

**Color Chart**



สีเทา

สีส้ม

สีแดง

**Dimension**

ขนาด : เส้นผ่านศูนย์กลาง 50 ซม. ทหนา 3.5 ซม.

น้ำหนัก : 13.80 กก./แผ่น

ปริมาณการใช้งาน : 6.25 แผ่น/ตร.ม.

**Color Chart**



สีเทา

สีส้ม

สีแดง

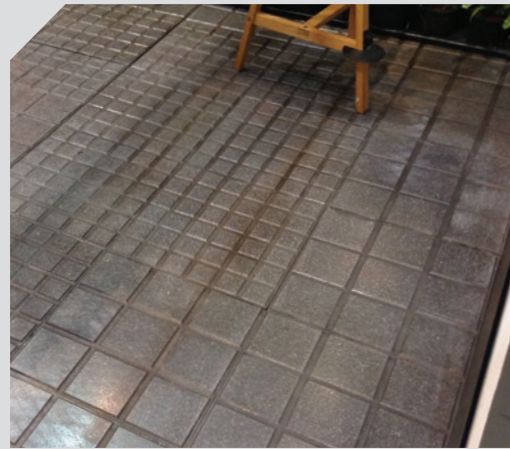
สีเหลือง

**NEW**  
**J-SERIES**

เจ ซีรีส์

ตกแต่งพื้นด้วยเส้นสาย กลิ่นอายแห่งตะวันออก... ทั้งลายโตเกียวที่ได้แรงบันดาลใจจากตึกสูงในเมืองหลวง ลายเกียวโตที่ถ่ายทอดความสงบเรียบง่ายด้วยเส้นสายของกรวดทรายในสวนเซน และลายโอซาก้าที่ผสานเส้นตรงและเส้นโค้งไว้ด้วยกันอย่างสนุกสนาน สะท้อนความงดงามของสายน้ำในบรรยากาศสมัยใหม่ได้อย่างลงตัว

ลาย Tokyo (โตเกียว)



Color Chart

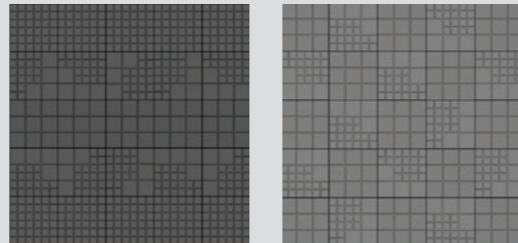


สีเทาเขียว สีดำ สีน้ำตาล

Dimension

ขนาด : 40 x 40 x 3.5 ซม.  
น้ำหนัก : 13.80 กก./แผ่น  
ปริมาณการใช้งาน : 6.25 แผ่น/ตร.ม.

ตัวอย่างการต่อลายสินค้า



ลาย Kyoto (เกียวโต)



Color Chart



สีเทา สีดำ

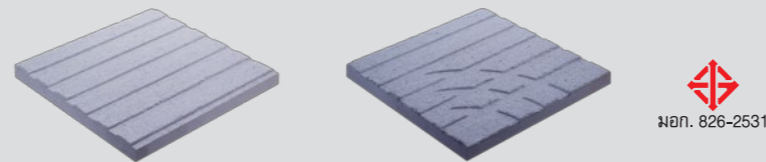
Dimension

ขนาด : 40 x 40 x 3.5 ซม.  
น้ำหนัก : 13.80 กก./แผ่น  
ปริมาณการใช้งาน : 6.25 แผ่น/ตร.ม.

ตัวอย่างการต่อลายสินค้า



ลาย Osaka (โอซาก้า)



Color Chart



สีเทา สีดำ

Dimension

ขนาด : 40 x 40 x 3.5 ซม.  
น้ำหนัก : 13.80 กก./แผ่น  
ปริมาณการใช้งาน : 6.25 แผ่น/ตร.ม.

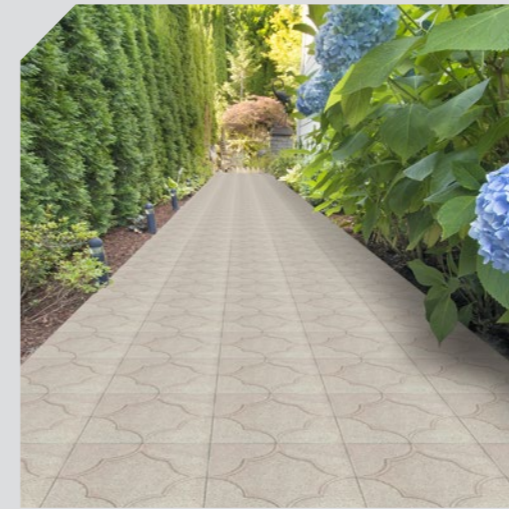
ตัวอย่างการต่อลายสินค้า



**NEW**  
**SINO-SERIES**

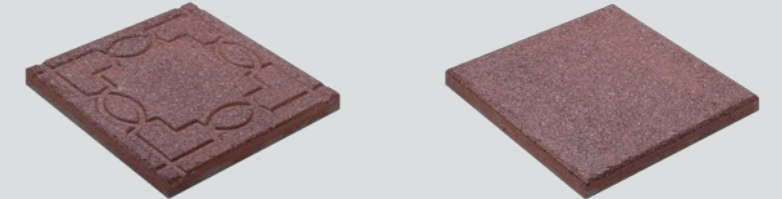
ซิโน ซีรีส์

เสน่ห์ของลวดลายกระเบื้องโบราณอันเป็นเอกลักษณ์ในสถาปัตยกรรมแบบจีนโบราณ... เป็นแรงบันดาลใจในการสร้างสรรค์กระเบื้องปูพื้นที่สอดแทรกกลิ่นอายแห่งวัฒนธรรมร่วมสมัย ในเจดสีอิฐโทน ที่ช่วยเสริมความงามอันทรงคุณค่าให้แก่สวนของคุณ



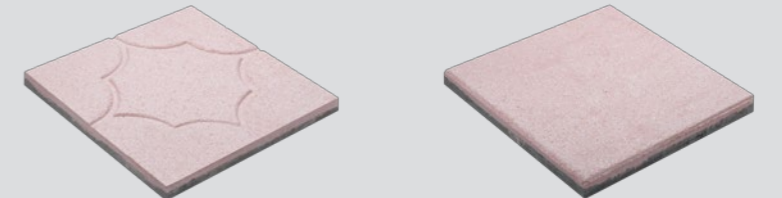
Dimension

ขนาด : 40x40x3.5 ซม.  
น้ำหนัก : 13.80 กก./แผ่น  
ปริมาณการใช้งาน : 6.25 แผ่น/ตร.ม.



SINO-SUN

SINO-SUN SMOOTH



SINO-SKY

SINO-SKY SMOOTH



SINO-STAR

SINO-STAR SMOOTH



**MEDINA**

เมดิน่า

พร้อมใจด้วยลวดลาย...และผิวสัมผัสที่เหนือจินตนาการ



Dimension

ขนาด : 40 x 40 x 3.5 ซม. น้ำหนัก : 13.80 กก./แผ่น ปริมาณการใช้งาน : 6.25 แผ่น/ตร.ม.

ลายรำแพน



ลายก้อนกา



ลายศิลาพรรณ\*



Color Chart



สีเทาภูเขา สีส้มทับทิม สีเหลืองอำพัน สีเขียวมรกต สีดำนิลมณี\*



มอก. 826-2531



**VENTOLA**

เวนโกลา

ลงตัวกับสไตล์โมเดิร์น...เพิ่มความหรูหราผสานกับสัมผัสแห่งธรรมชาติ



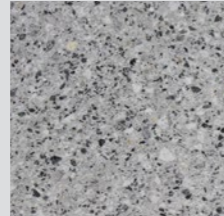
มอก. 826-2531



**Dimension**

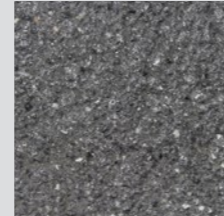
ขนาด : 30 x 30 x 3.5 ซม. น้ำหนัก : 7.70 กก./แผ่น ปริมาณการใช้งาน : 11.11 แผ่น/ตร.ม.  
 ขนาด : 40 x 40 x 3.5 ซม. น้ำหนัก : 13.80 กก./แผ่น ปริมาณการใช้งาน : 6.25 แผ่น/ตร.ม.

No.29



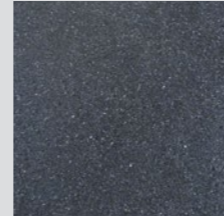
สีเทา

No.1277



สีเทาเข้ม

No.85



สีดำ

**EARTH PAVE**

เอิร์ธ iww

สัมผัสแห่งธรรมชาติ...แต่งเติมความงามให้กับบ้าน

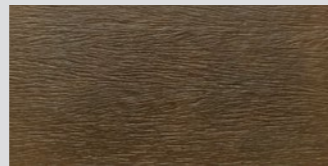
TIMBER (ทิมเบอร์)



**Dimension**

ขนาด : 30 x 60 x 3.5 ซม. น้ำหนัก : 14.60 กก./แผ่น ปริมาณการใช้งาน : 5.55 แผ่น/ตร.ม.

**Color Chart**

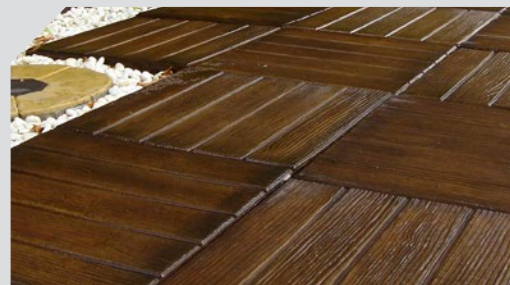


สี Browny (บราวน์)



สี Rosy (โรซี่)

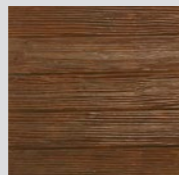
LUMBER (ลัมเบอร์)



**Dimension**

ขนาด : 40 x 40 x 3.5 ซม. น้ำหนัก : 13.80 กก./แผ่น ปริมาณการใช้งาน : 6.25 แผ่น/ตร.ม.

**Color Chart**



มอก. 826-2531



สี Walnut (วอลนัท)



สี Red Cherry (เรด เชอร์รี่)

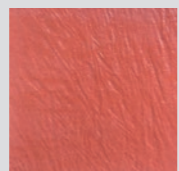
RIVEN PASTEL (ไรเวน พาสเทล)



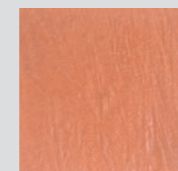
**Dimension**

ขนาด : 40 x 40 x 3.5 ซม. น้ำหนัก : 13.80 กก./แผ่น ปริมาณการใช้งาน : 6.25 แผ่น/ตร.ม.

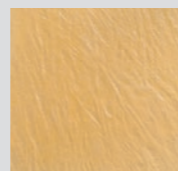
**Color Chart**



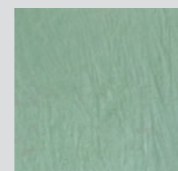
สี Red Berry (เรด เบอรี่)



สี Orange Citrus\* (ออเรนจ์ ไซตรัส)



สี Yellow Mustard (เยลโล่ มัสตาร์ด)



สี Green Mint\* (กรีน มินท์)



มอก. 826-2531

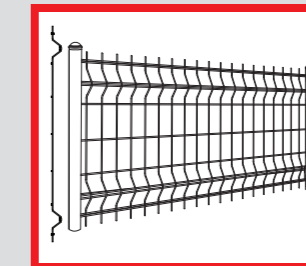
**NEW MESH FENCE\***

รั้วตะแกรงเหล็กสำเร็จรูป

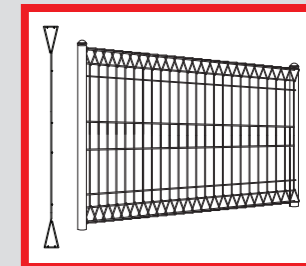
แข็งแรงด้วยรั้วตะแกรงเหล็ก...ยกระดับรั้วคุณภาพมาตรฐาน



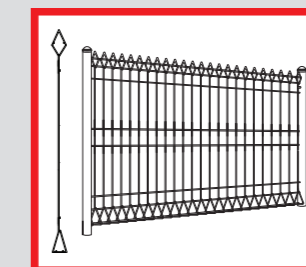
**Panel Type** รูปแบบรั้วตะแกรงเหล็ก



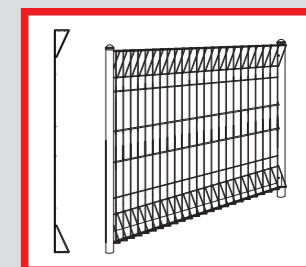
Wave



Diamond



Arrow



Stick

**Coating Technique** การเคลือบผิว

**Hot Dip Galvanized**



สีกัลวาไนซ์

**Hot Dip Galvanized & Powder Coating**



สีขาว



สีเหลือง



สีเขียว



สีน้ำเงิน



สีเทา



สีดำ

**CASTLE STONE**

คาสเซิล สโตน

โอบล้อมบ้านคุณด้วยอ้อมกอดของธรรมชาติ...โดดเด่นด้วยรูปลักษณ์เสมือนอิฐจริง



**Dimension**



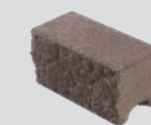
ตัวก้อน  
ขนาด 20 x 10 x 10 ซม.  
น้ำหนัก 4.2 กก./ก้อน



ตัวก้อน-เข้ามุมขวา  
ขนาด 20 x 10 x 10 ซม.  
น้ำหนัก 4.2 กก./ก้อน



ตัวก้อน-เข้ามุมซ้าย  
ขนาด 20 x 10 x 10 ซม.  
น้ำหนัก 4.2 กก./ก้อน



กับลึงเล็ก  
ขนาด 20 x 10 x 10 ซม.  
น้ำหนัก 4.2 กก./ก้อน

**Color Chart**



สี Tan (แทน)



สี Buff (บัฟ)



สี Grey (เกรย์)

## CASTLE SMOOTH

คาสเซิล สมูท



สร้างมิติใหม่ให้กับรั้วบ้าน... ด้วยผิวสัมผัสธรรมชาติผสานสไตล์ที่แตกต่าง ด้วยการจัดวางได้หลากหลายรูปแบบอย่างสอดคล้องลงตัว

### Dimension



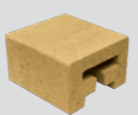
ตัวก้อน  
ขนาด 20 x 10 x 8 ซม.  
น้ำหนัก 3.5 กก./ก้อน



เสาคิดมุม  
ขนาด 20 x 20 x 20 ซม.  
น้ำหนัก 11.5 กก./ก้อน



เสาค้ำมุม  
ขนาด 20 x 20 x 20 ซม.  
น้ำหนัก 11.5 กก./ก้อน



ก๊อบหลัง  
ขนาด 20 x 20 x 12.5 ซม.  
น้ำหนัก 7.7 กก./ก้อน



เสาค้ำ 3 มุม  
ขนาด 20 x 20 x 20 ซม.  
น้ำหนัก 11 กก./ก้อน



เสาค้ำ 4 มุม  
ขนาด 20 x 20 x 20 ซม.  
น้ำหนัก 11 กก./ก้อน



เสาคัดตรง  
ขนาด 20 x 20 x 20 ซม.  
น้ำหนัก 11 กก./ก้อน

### Color Chart



สี Light Brown  
(ไลท์ บราวน์)



สี Light Green  
(ไลท์ กรีน)



สี Light Oak  
(ไลท์ โอ๊ค)

## CASTLE SQUARE

คาสเซิล สแควร์



เรียบเนียน สวยหรู ดูทันสมัย... ด้วยรูปทรงสี่เหลี่ยมที่ทำเป็นลวดลายได้หลากหลาย เข้ากับบ้านสไตล์โมเดิร์น

### Dimension



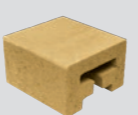
ตัวก้อน  
ขนาด 20 x 20 x 8 ซม.  
น้ำหนัก 7 กก./ก้อน



เสาคิดมุม  
ขนาด 20 x 20 x 20 ซม.  
น้ำหนัก 11.5 กก./ก้อน



เสาค้ำมุม  
ขนาด 20 x 20 x 20 ซม.  
น้ำหนัก 11.5 กก./ก้อน



ก๊อบหลัง  
ขนาด 20 x 20 x 12.5 ซม.  
น้ำหนัก 7.7 กก./ก้อน

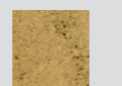


เสาค้ำ 3 มุม  
ขนาด 20 x 20 x 20 ซม.  
น้ำหนัก 11 กก./ก้อน

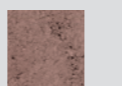


เสาค้ำ 4 มุม  
ขนาด 20 x 20 x 20 ซม.  
น้ำหนัก 11 กก./ก้อน

### Color Chart



สี Light Brown  
(ไลท์ บราวน์)



สี Light Tan  
(ไลท์ แทน)



สี Buff  
(บัฟ)

## NEW

## TRUE NATURE RUSTIC BRICK\*

กรุเนเจอร์ ริสติก บรีค

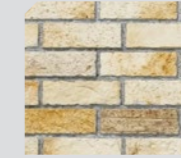


โดดเด่นด้วยผนังทาสีสไตล์ลอฟท์... เพิ่มเสน่ห์น่ามองในทุกองศา สร้างเอกลักษณ์ผสานความเป็นธรรมชาติ บ่งบอกความมีสไตล์ได้อย่างชัดเจน

### Dimension

ขนาด : 8.5 x 29 x 1.5 ซม. น้ำหนัก : 25 กก./กล่อง ปริมาณการใช้งาน : 1 กล่อง/ตร.ม.

สี Cream (ครีม)



สี Orange (ส้ม)



สี Red (แดง)



สี Brown (น้ำตาล)



สี Black (ดำ)



## TRUE NATURE OLD BRICK

กรุเนเจอร์ โอลด์ บรีค



รังสรรค์ผนังสวยสไตล์อิตาลีโบราณ... เพิ่มความโดดเด่นพร้อมอบอุ่น ด้วยสัมผัสแห่งธรรมชาติ

### Dimension

ขนาด : 6 x 18.50 x 1.50 ซม. น้ำหนัก : 20 กก./กล่อง ปริมาณการใช้งาน : 1 กล่อง/ตร.ม.

สีขาว



สีส้ม



สีดำ



**NEW****TRUE TOUCH GRAND\***

กรุ๊ซ แกรนด์



หรูหรา ลงตัวกับสไตล์ยุโรป...เพิ่มมิติและความงามสง่าให้กับบ้าน โดดเด่นด้วยดีไซน์ที่สะท้อนความภาคภูมิใจของผู้เป็นเจ้าของ

**Dimension**

แผ่นตรง

ขนาด : คละขนาด\*\* หน้าหนัก : 40 กก./กล่อง ปริมาณการใช้งาน : 1 กล่อง/ตร.ม.

แผ่นเข้ามุม

1 กล่อง ติดตั้งได้ 1.93 เมตร



สี Swiss Cream (สวิส ครีม)



สี Brown Stone (บราวน์ สโตน)



สี Red Sand (เรด แซนด์)



สี Victoria Grey (วิคตอเรีย เกรย์)



สี Beige (เบจ)

**TRUE TOUCH PLATINUM**

กรุ๊ซ แพลตตินัม



แต่งเต็มความหรูหราด้วยโทนสีเข้ม...ยกระดับงานตกแต่งได้ไม่ซ้ำใคร

**Dimension**

แผ่นตรง

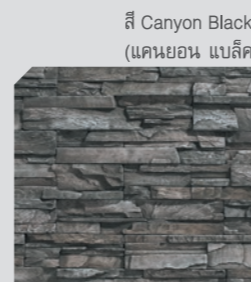
ขนาด : คละขนาด\*\* หน้าหนัก : 35 กก./กล่อง ปริมาณการใช้งาน : 1 กล่อง/ตร.ม.



สี Smoky Black (สโมคกี้ แบล็ค)



สี Metal Black\* (เมทัล แบล็ค)



สี Canyon Black\* (แคนยอน แบล็ค)

แผ่นเข้ามุม

1 กล่อง ติดตั้งได้ 2 เมตร

สี Smoky Black (สโมคกี้ แบล็ค)



สี Metal Black\* (เมทัล แบล็ค)



สี Canyon Black\* (แคนยอน แบล็ค)

**TRUE TOUCH TWO TONE**

กรุ๊ซ ทูโทน



เพิ่มความสะดุดตาด้วยโทนสีที่แตกต่าง...มีถึงสองเฉดสีในหนึ่งเดียว เพิ่มมิติความงามในทุกๆรายละเอียดของการตกแต่ง

**Dimension**

แผ่นตรง

ขนาด : คละขนาด\*\* หน้าหนัก : 40 กก./กล่อง ปริมาณการใช้งาน : 1 กล่อง/ตร.ม.

\*\* สิ้นค้าดูออกแบบมาสำหรับการติดตั้งแบบคละขนาด

แผ่นเข้ามุม

1 กล่อง ติดตั้งได้ 2 เมตร

สี Polar White (โพล่า ไวท์)



สี Triple Brown (ทริเปิล บราวน์)



สี Sunset Red\* (ซันเซ็ท เรด)



สี Winter Grey\* (วินเทอร์ เกรย์)



สี Polar White (โพล่า ไวท์)



สี Triple Brown (ทริเปิล บราวน์)



สี Sunset Red\* (ซันเซ็ท เรด)



สี Winter Grey\* (วินเทอร์ เกรย์)

**TRUE TOUCH STONE**

กรุ๊ซ สโตน

สัมผัสสมจริงดุจหินธรรมชาติ...เพิ่มเสน่ห์ของผิวสัมผัสให้ผนังบ้านคุณ สร้างมิติด้วยดีไซน์แห่งหินผา

**Dimension**

แผ่นตรง

ขนาด : 10 x 50 x 3 ซม. หน้าหนัก : 30 กก./กล่อง ปริมาณการใช้งาน : 1 กล่อง/ตร.ม.

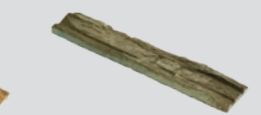
สี Lunar (ลูน่า)



สี Sahara (ซาฮารา)



สี Tropical\* (ทรอปิคอล)



แผ่นเข้ามุม

1 กล่อง ติดตั้งได้ 2 เมตร

สี Lunar (ลูน่า)



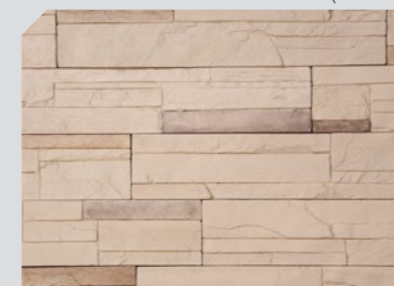
สี Sahara (ซาฮารา)



สี Tropical\* (ทรอปิคอล)

**NEW**

Alaska (อลาสก้า)\*

**NEW**

Savannah (สะวันนา)\*

**NEW**

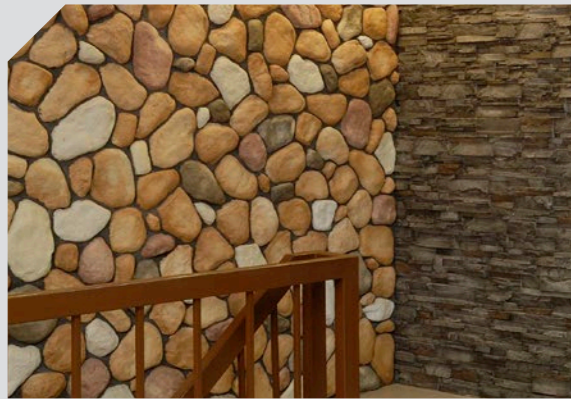
Siberia (ไซบีเรีย)\*

**Dimension**

ขนาด: 10x50x2 ซม. หน้าหนัก: 30 กก./กล่อง ปริมาณการใช้งาน 1 กล่อง/ตร.ม.

## TRUE TOUCH RIVER ROCK\*

กรุ๊ซ ริเวอร์ ร็อก



ตกแต่งผนังด้วยหินแม่น้ำหลากสี...เปลี่ยนมุมมองใหม่ให้ผนังด้วยความงามสมจริง

## Dimension

ขนาด : คละขนาด\*\* น้ำหนัก : 45 กก./กล่อง ปริมาณการใช้งาน : 1 กล่อง/ตร.ม.

\*\* สินค้าถูกออกแบบมาสำหรับการติดตั้งแบบคละขนาด



Multi - Color

## TRUE TOUCH MOUNTAIN ROCK\*

กรุ๊ซ เม้าท์เท่น ร็อก



แรงบันดาลใจจากขุนเขา...สู่วังหินงามดุจธรรมชาติ สวยสะกดทุกอารมณ์

## Dimension

ขนาด คละขนาด\*\* น้ำหนัก 40 กก./กล่อง ปริมาณการใช้งาน 1 กล่อง/ตร.ม.

\*\* สินค้าถูกออกแบบมาสำหรับการติดตั้งแบบคละขนาด



สีดำ



สีแดง

## TRUE SENSATION TRIO/LINE

กรุเซชั่น ทริโอ/ไลน์



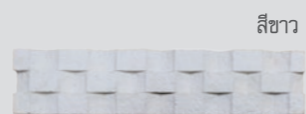
## Dimension

## TRIO\*

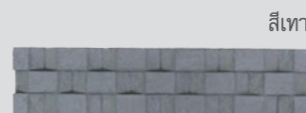
ขนาด : 10 x 50 x 3 ซม.

น้ำหนัก : 34 กก./กล่อง

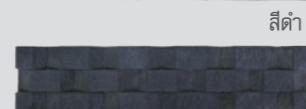
ปริมาณการใช้งาน : 1 กล่อง/ตร.ม.



สีขาว



สีเทา



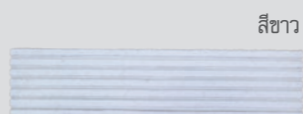
สีดำ

## LINE\*

ขนาด : 10 x 50 x 3 ซม.

น้ำหนัก : 34 กก./กล่อง

ปริมาณการใช้งาน : 1 กล่อง/ตร.ม.



สีขาว



สีเทา



สีดำ

โดดเด่นด้วยรูปทรงและเส้นสายสะกดตา...เปลี่ยนมุมมองและเพิ่มชีวิตชีวาให้กับผนัง

## TRUE SENSATION GRIT/CARVE

กรุเซชั่น กริท/คราฟ



สร้างสีสันให้กับผนังบ้าน...เรียบง่าย แต่แฝงด้วยความงดงามของอารมณ์

## Dimension

## GRIT\*

ขนาด : 6.25 x 20 x 1.50 ซม. น้ำหนัก : 10 กก./กล่อง ขนาดบรรจุ : 40 แผ่น/กล่อง ปริมาณการใช้งาน : 2 กล่อง/ตร.ม.

สี Charcoal Black (ชาร์โคล แบล็ค)



สี Hokey Brown (ฮันนี่ บราวน์)



สี Wine Red (ไวน์ เรด)



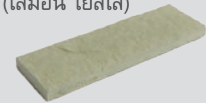
สี Ivory White (ไอวอรี ไวท์)



สี Misty Green (มิสตี กรีน)



สี Lemon Yellow (เลมอน เยลโล่)



## Dimension

## CARVE\*

ขนาด : 6.25 x 20 x 1.50 ซม. น้ำหนัก : 10 กก./กล่อง ขนาดบรรจุ : 40 แผ่น/กล่อง ปริมาณการใช้งาน : 2 กล่อง/ตร.ม.

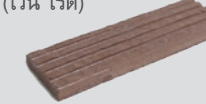
สี Charcoal Black (ชาร์โคล แบล็ค)



สี Hokey Brown (ฮันนี่ บราวน์)



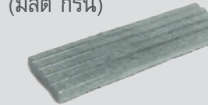
สี Wine Red (ไวน์ เรด)



สี Ivory White (ไอวอรี ไวท์)



สี Misty Green (มิสตี กรีน)



สี Lemon Yellow (เลมอน เยลโล่)



## TRUE SENSATION ZEN

กรุเซชั่น เซน



สงบ ผ่อนคลาย...ด้วยเส้นสายที่เรียบง่าย เข้ากับบ้านได้ทุกสไตล์

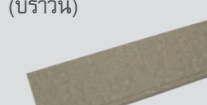
## Dimension

ขนาด : 6 x 21.7 x 0.75 ซม. น้ำหนัก : 17.50 กก./กล่อง ขนาดบรรจุ : 77 แผ่น/กล่อง ปริมาณการใช้งาน : 1 กล่อง/ตร.ม.

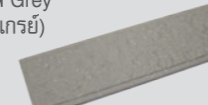
สี Beige (เบจ)



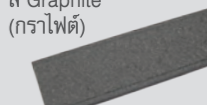
สี Brown (บราวน์)



สี Grey (เกรย์)



สี Graphite (กราไฟต์)



## EASY GRASS

หญ้าเทียม อีซี กราส

เพิ่มความสดชื่น ผ่อนคลายให้บ้าน...ไม่ต้องเสียเวลาดูแลและตัดแต่งต้นหญ้า



### Dimension

หญ้าเทียม อีซี กราส รุ่น ม้วน

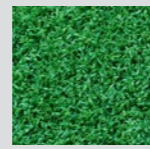
ขนาด : 1.25 x 2.00 ม. ใช้งานได้ : 2.5 ตร.ม. น้ำหนัก : 10 กก./ม้วน

หญ้าเทียม อีซี กราส รุ่น กล่อง

ขนาด : 50 x 50 ซม. ใช้งานได้ : 1 ตร.ม. น้ำหนัก : 5 กก./กล่อง ขนาดบรรจุ : 4 แผ่น/กล่อง



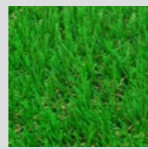
### Color Chart



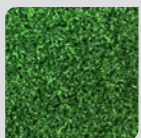
ความยาวหญ้า 1 ซม. สี Dark Green\* (คาร์ค กรีน)



ความยาวหญ้า 2 ซม. สี Fresh Green\* (เฟรช กรีน)



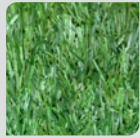
ความยาวหญ้า 4 ซม. สี Fresh Green (เฟรช กรีน)



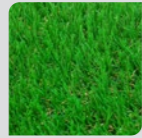
ความยาวหญ้า 1 ซม. สี Dark Green (คาร์ค กรีน)



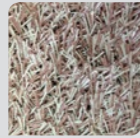
ความยาวหญ้า 2 ซม. สี Fresh Green (เฟรช กรีน)



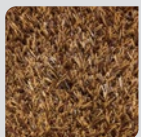
ความยาวหญ้า 4 ซม. สี Triple Green (ทริปปิล กรีน)



ความยาวหญ้า 4 ซม. สี Fresh Green (เฟรช กรีน)



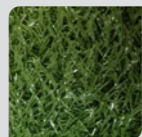
ความยาวหญ้า 2 ซม. สี Latte (ลาเต้)



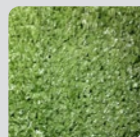
ความยาวหญ้า 2 ซม. สี Moccha (มอคค่า)



ความยาวหญ้า 2 ซม. สี Silver (ซิลเวอร์)



ความยาวหญ้า 1.5 ซม. สี Green (กรีน)



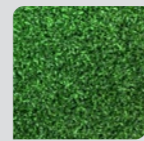
ความยาวหญ้า 0.9 ซม. สี Green (กรีน)

## Sport

หญ้าเทียม อีซี กราส รุ่นสังัด สำหรับสนามกีฬาโดยเฉพาะ\*

(ตามขนาดมาตรฐานของทางบริษัท)

สนามกีฬาอเนกประสงค์, สนามกอล์ฟ, สนามฟุตบอล, สนามเทนนิส



ความยาวหญ้า 1 ซม. สี Dark Green (คาร์ค กรีน)



ความยาวหญ้า 1 ซม. สี Blue (บลู)



ความยาวหญ้า 1 ซม. สี Red (เรด)



ความยาวหญ้า 1 ซม. สี White (ไวท์)



สนามฟุตบอลหญ้าเทียม

ความยาวหญ้า 5 และ 6 ซม. สี Energy Green (เอ็นเนอร์จี กรีน)

### ขนาดมาตรฐานสำหรับ หญ้าเทียม Easy Grass รุ่นสังัด

ความกว้างของพื้นหญ้า	ความยาวของพื้นหญ้า	พื้นที่ของหญ้าที่สังัด
4 เมตร*	ตั้งแต่ 5 เมตร - 25 เมตร**	ตั้งแต่ 20 ตร.ม. - 100 ตร.ม.

\*หน้ากว้างของพื้นหญ้าเทียมรุ่นสังัด มีความกว้างมาตรฐานเดียวที่ 4 เมตร

\*\*ความยาวของพื้นหญ้าเทียมรุ่นสังัด ต้องตัดที่ความยาวลงหลักหน่วย เช่น 5.6, 7.8, จนถึงความยาวสูงสุด 25 เมตร ไม่สามารถตัดเป็นหน่วยทศนิยมได้

## NEW

## SAVING GRASS

หญ้าเทียม เซฟวิง กราส

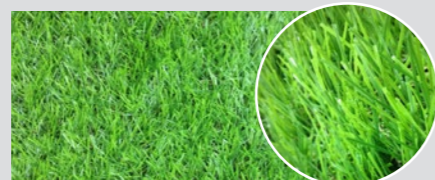
อีกหนึ่งทางเลือกสำหรับคนรักพื้นที่สีเขียว



### Dimension

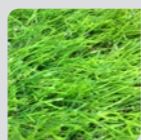
ขนาด : 1.00 x 2.00 ม. ใช้งานได้ : 2.0 ตร.ม.

น้ำหนัก : 8.0 กก./ม้วน

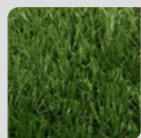


ความยาวหญ้า 4 ซม. สี Bright Green (ไบรท์ กรีน)

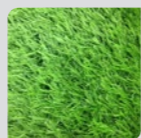
### รุ่นสังัด



ความยาวหญ้า 4 ซม. สี Bright Green (ไบรท์ กรีน)



ความยาวหญ้า 4 ซม. สี Green (กรีน)



ความยาวหญ้า 2.5 ซม. สี Forest Green (ฟอเรสต์ กรีน)

## MODULAR Green Hive

ระบบสวนแนวตั้ง รุ่น โมดูล่า กรีน โฮฟ



## ขั้นตอนการติดตั้งระบบสวนแนวตั้ง เพื่อชีวิตสีเขียวที่ไร้ขีดจำกัด



นวัตกรรมสวนแนวตั้งรูปแบบใหม่จาก เอสซีจี ที่ได้แรงบันดาลใจในการออกแบบ โมดูลสำหรับปลูกต้นไม้จากรูปทรงของ “รังผึ้ง” ด้วยรูปทรงหกเหลี่ยม ที่เรียงต่อกันประสานกันอย่างต่อเนื่องและแน่นหนา นำหลักการมาออกแบบ และพัฒนาโมดูลสำหรับปลูกต้นไม้ รุ่น “Modular Green Hive” ที่มีนวัตกรรม ซ่อนอยู่ภายใน ให้ส่งต่อน้ำจากช่องปลูกด้านบนสู่ช่องปลูกด้านล่างได้อย่างต่อเนื่อง ช่วยให้ต้นไม้ได้รับน้ำอย่างทั่วถึง

ภายในช่องปลูกแต่ละช่องมีระบบการกักเก็บน้ำ (Honey Storage) ที่กักเก็บน้ำไว้ให้ต้นไม้ได้ใช้งานอย่างมีประสิทธิภาพ ผลิตจากพลาสติก HDPE จึงทำให้มีน้ำหนักเบา ลดปัญหาที่อาจส่งผลกระทบต่อตัวอาคาร ทนทานตลอดอายุการใช้งาน ระบบ Modular Green Hive ยังคำนึงถึงการติดตั้งที่ออกแบบให้ติดตั้งง่าย การดูแล บำรุงรักษา และปรับเปลี่ยนต้นไม้สามารถทำได้ง่ายสะดวกต่อผู้ใช้

ระบบสวนแนวตั้ง รุ่น “Modular Green Hive” สามารถจัดสวนแนวตั้งได้อย่างสวยงาม เป็นธรรมชาติ เย็นเป็นผืนเดียวกัน ช่วยเพิ่มพื้นที่สีเขียวให้กับอาคาร บ้านพักอาศัย ช่วยเติมเต็มชีวิตสีเขียวได้อย่างไร้ขีดจำกัด



## ส่วนประกอบของ..Modular Green Hive

Modular Green Hive Unit



### Dimension

ขนาด : 51.7 x 53 x 11.6 ซม.  
น้ำหนักโมดูล / ชิ้น : 1.8 กก./ชิ้น  
น้ำหนัก/ตร.ม. : 7.2 กก./ตร.ม.  
ปริมาณการใช้งาน/ตร.ม. : 4 ชิ้น  
วัสดุในการผลิต : HDPE — (Virgin) UV Protection

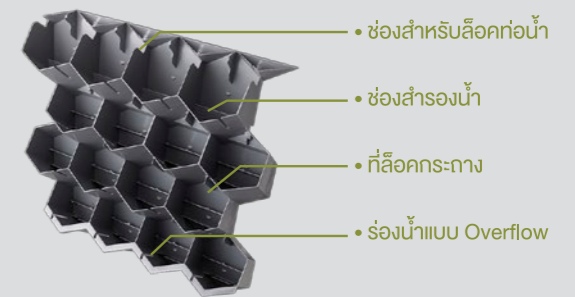
Modular Green Hive Pot



Front View

Side View

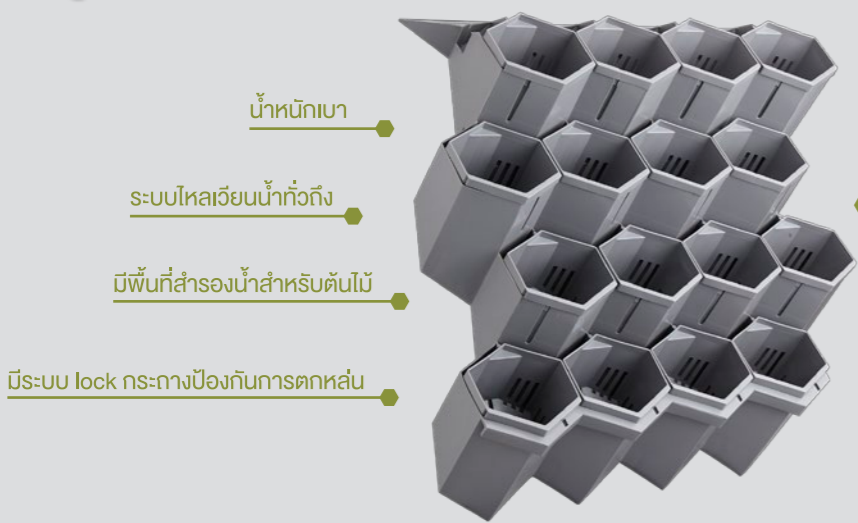
Top View



### Dimension

เส้นผ่านศูนย์กลาง : 4 นิ้ว  
ความสูงด้านหน้า : 4.5 นิ้ว  
ความสูงด้านหลัง : 2.5 นิ้ว

**คุณสมบัติของ Modular Green Hive**



น้ำหนักเบา

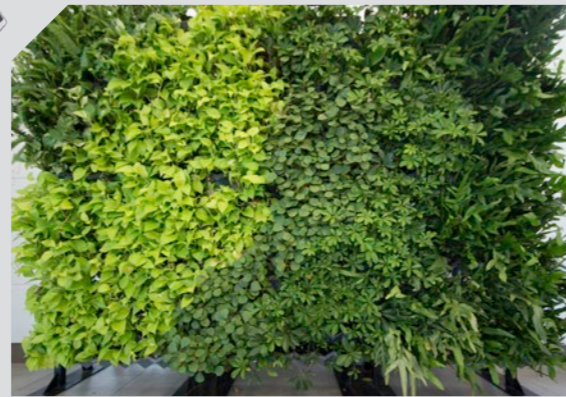
ระบบไหลเวียนน้ำทั่วถึง

มีพื้นที่สำรองน้ำสำหรับต้นไม้

มีระบบ lock กระจายป้องกันการตกหล่น

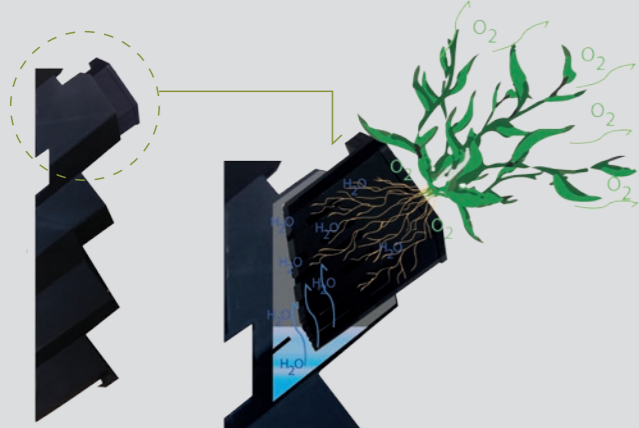
บำรุงรักษาง่าย

ติดตั้งง่าย และรวดเร็ว



**กลไกการดูดน้ำของพืช**

หลักการทำงานของ ช่องกักเก็บน้ำ กระจายชั้นในถูกออกแบบมา ให้ปลายด้านหนึ่งยื่นลงและน้ำที่อยู่ด้านล่าง ทำให้วัสดุปลูกดูดน้ำขึ้นมาให้พืชใช้ได้



ภาพแสดงการดูดขึ้นมาของพืช



ภาพแสดงการเจริญเติบโตของรากพืชในกระถาง

**Modular Green Hive System**

**พันธุ์พืช (Plant)**

ต้นไม้สำหรับระบบสวนแนวตั้งนับว่าเป็นสิ่งสำคัญ SCG จึงมีทีมนักวิจัย นักพืชสวน และนักออกแบบ ที่ช่วยคัดสรรชนิดต้นไม้ รวมถึงออกแบบ การจัดวางต้นไม้ให้สวยงามและเหมาะสมกับพื้นที่



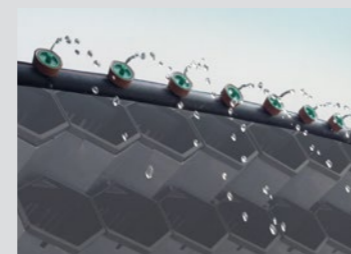
**โครงเหล็ก (Structure Frame)**

ทำจาก เหล็กกล้า (Carbon Steel) ชุบกันสนิม คุณภาพสูง มีการออกแบบโครงสร้างเพื่อให้มีความเหมาะสมกับพื้นที่งานที่หลากหลาย สามารถรับน้ำหนักของกระเบื้องปลูก แรงลม และน้ำหนักจากน้ำฝนได้ดี โดยการออกแบบโครงสร้างจะคำนึงถึงความปลอดภัย และความเสียหายของโครงสร้างอาคารเป็นหลัก



**ระบบให้น้ำ (Irrigation System)**

ระบบรดน้ำอัตโนมัติที่ช่วยอำนวยความสะดวกให้ง่ายต่อการดูแลสวน ช่วยควบคุมการให้น้ำอย่างมีประสิทธิภาพ ประหยัดน้ำ ประหยัดเวลา และค่าใช้จ่ายในการดูแลรักษา



อุปกรณ์ระบบน้ำ

**ชุด DIY**

**“สร้างสวนแนวตั้งได้ด้วยตัวเอง”**

ชุดสำหรับจัดสวนแนวตั้ง ที่มาพร้อมอุปกรณ์การติดตั้งในชุด เพื่อให้คุณสามารถสร้างสวนแนวตั้งได้ง่ายๆ ด้วยตัวเอง แม้เพียงพื้นที่เล็กๆ ก็สามารถนมรมิตพื้นที่สีเขียวได้อย่างไรก็ตาม



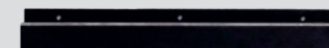
**Modular Green Hive 1 ชุด ประกอบด้วย**



Modular Green Hive Unit : 1 ชิ้น



Modular Green Hive Pot : 16 ชิ้น



Modular Green Hive Hanging Bar 40 cm : 1 ชิ้น

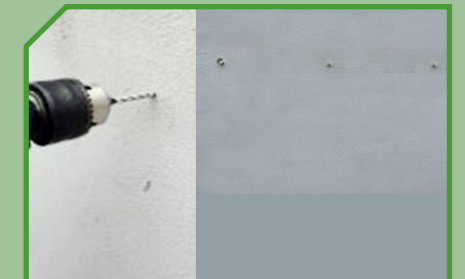


พุกและสกรู : 3 ชุด

**ขั้นตอนการติดตั้ง Modular Green Hive ชุด DIY**



1. กำหนดระดับที่ต้องการติดตั้ง โดยใช้ Hanging Bar วางทาบและมาร์คจุด



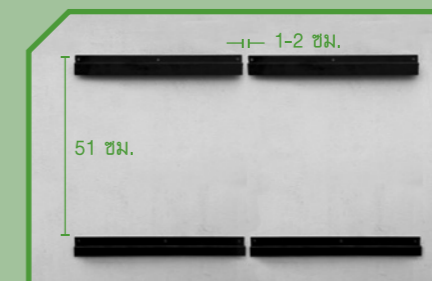
2. เจาะรูตามจุดที่กำหนด 3 จุด โดยใช้ดอกสว่านขนาด 5 มม.



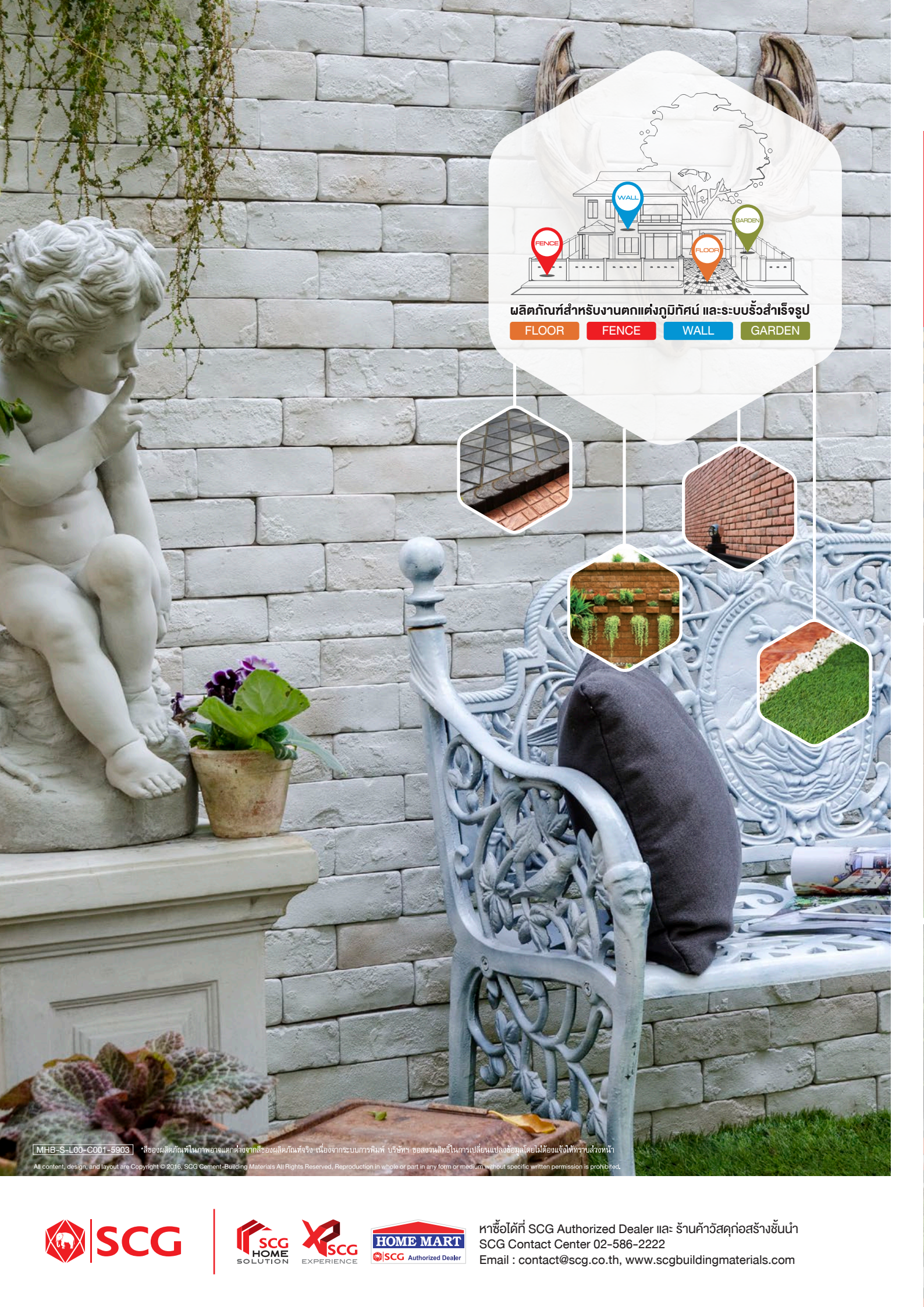
3. ตอกพุกและขันสกรูติดตั้ง Hanging Bar



4. แขนง Modular Green Hive ปลูกต้นไม้ตามขอบ



5. - หากต้องการติดตั้ง Modular Green Hive 2 ชุดต่อกันในแนวตั้ง ให้ติดตั้ง Hanging Bar ห่างกันที่ระยะ 51 ซม.  
- หากต้องการติดตั้ง Modular Green Hive 2 ชุดต่อกันในแนวข้าง ให้ติดตั้ง Hanging Bar ห่างกันที่ระยะ 1-2 ซม.



ผลิตภัณฑ์สำหรับงานตกแต่งภูมิทัศน์ และระบบรั้วสำเร็จรูป

- FLOOR
- FENCE
- WALL
- GARDEN

MHB-S-L00-C001-5903 \*สื่อของผลิตภัณฑ์ในภาพอาจแตกต่างจากสื่อผลิตภัณฑ์จริง เนื่องจากกระบวนการพิมพ์ บริษัทฯ ขอสงวนสิทธิ์ในการเปลี่ยนแปลงข้อมูลโดยไม่แจ้งให้ทราบล่วงหน้า

All content, design, and layout are Copyright © 2016, SCG Cement-Building Materials All Rights Reserved. Reproduction in whole or part in any form or medium without specific written permission is prohibited.



หาซื้อได้ที่ SCG Authorized Dealer และ ร้านค้าวัสดุก่อสร้างชั้นนำ  
SCG Contact Center 02-586-2222  
Email : contact@scg.co.th, www.scgbuildingmaterials.com